

## Winter-Bilder von Chandolin



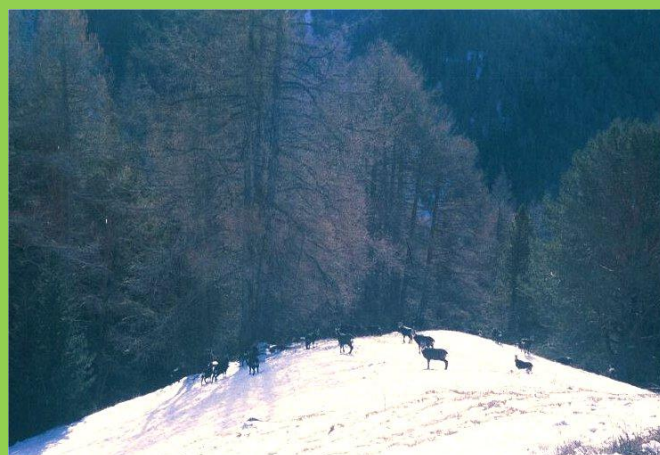
Lerchenallee zum Hotel



Harry's Bank



Illgraben



Eingeborenen –seltener Anblick



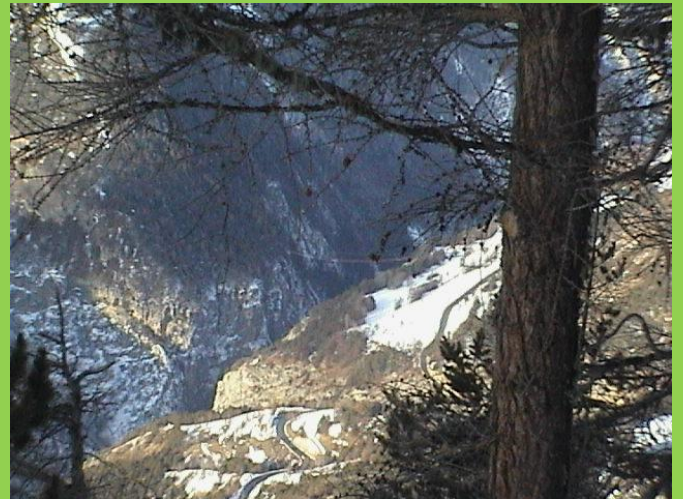
Das Hotel, gesehen aus Richtung der Kirche



Katholische Kirche



Restaurant im alten Dorf



Les Pontifs und vordere Teil des Tales - Val d'Anniviers



Matterhorn, Dent Blanche

Rhonetal

Siehe auch [Bilder](#) und [Video](#) von Grand Hôtel de Chandolin